

FISH WEB

PRODUCTO

Portal de gestión de la pesca

Gestión sostenible de los recursos marinos



La interfaz de FISH Web se ha creado siguiendo un diseño web adaptativo. Esto permite acceder a ella desde cualquier tipo de dispositivo conectado a Internet (PC, Mac, ordenador portátil, tableta, teléfono, etc.). La seguridad de los datos se garantiza mediante el protocolo HTTPS.

¿A QUÉ SIRVE?

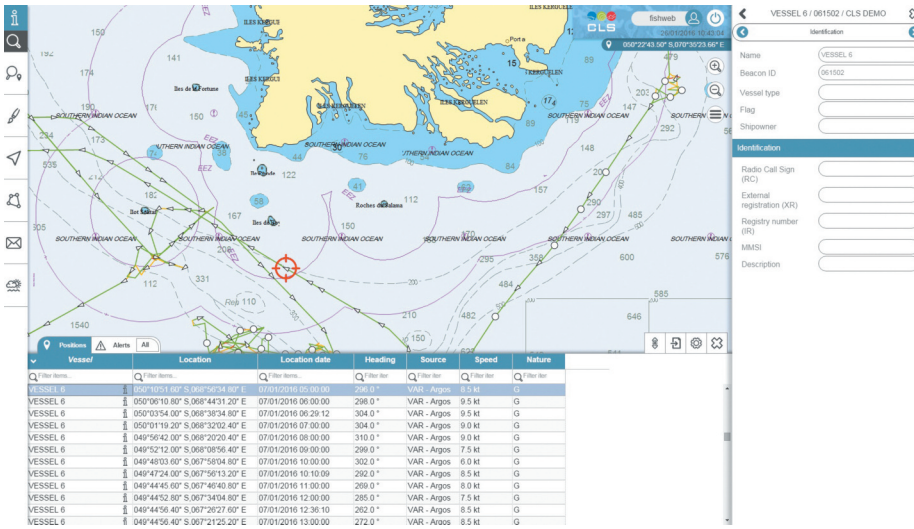
FISH Web es un portal web que permite acceder de forma segura a múltiples fuentes de información sobre actividades pesqueras. Está pensado para pescadores y armadores con el fin de ayudarles a optimizar sus operaciones (e-mails, datos oceánicos y sensores). También es una herramienta única de gestión de flotas, gracias a sus diversas fuentes de datos (logbook, alertas y alarmas).

FUNCIONES

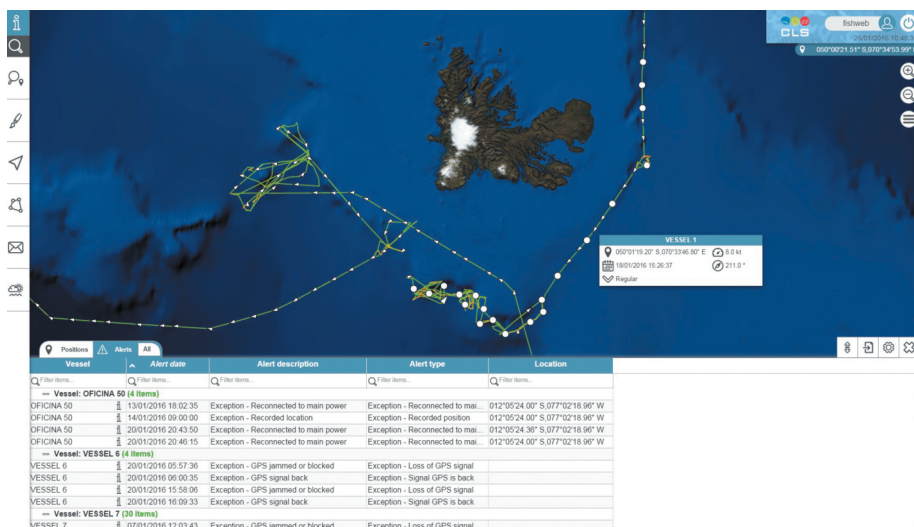
- Sitio seguro; acceso https.
- Vigilar un buque o una flota en diferentes mapas (C-Map, Mapquest, OpenStreetMap).
- Intercambiar mensajes con los buques desde la interfaz web, utilizando la aplicación MARLIN Pro con el protocolo seguro SMTP (e-mails).
- Visualización de datos oceánicos de cualquier parte del mundo (p. ej.: color, temperatura de la superficie del mar, corrientes, etc.).
- Gestionar los informes de capturas enviados por la aplicación de CLS para Android: visualizar y exportar los datos para realizar análisis complementarios.
- Vigilar las actividades de los buques gracias a alertas profesionales activadas por sucesos especiales (p. ej.: entrada/salida de la zona) o por alarmas de las balizas (p. ej.: si se corta la alimentación).

UNA HERRAMIENTA PENSADA PARA PESCADORES

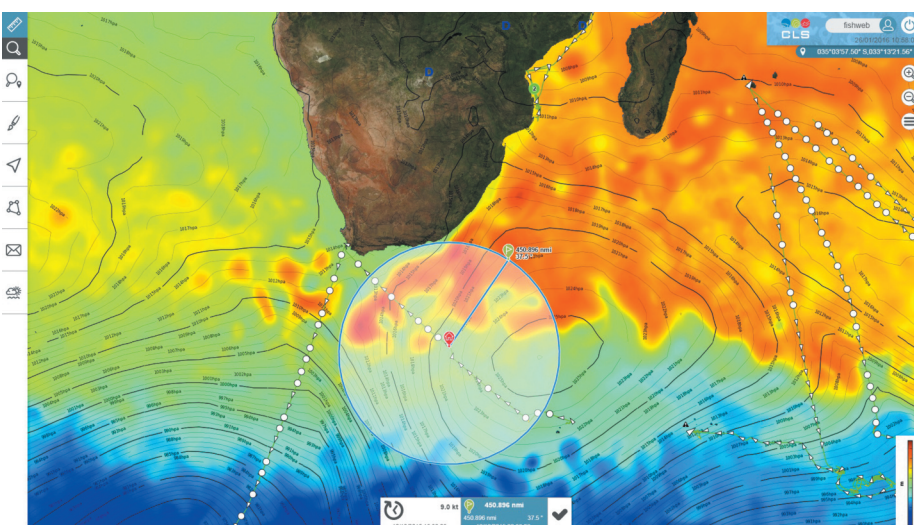
- Nuestros clientes tienen acceso a una versión gratuita de FISH Web. Con ella, dispondrán de completas funciones de seguimiento y mensajería gracias a un código de acceso seguro.
- Disponemos también de otras versiones mejoradas para los profesionales que desean obtener todos los datos en alta resolución (previsiones meteorológicas, informes de capturas) y acceder a los datos para gestionar de manera más eficaz su flota.
- Centro operativo permanente. El sistema está disponible día y noche.
- CLS garantiza un nivel de disponibilidad del sistema del 95 %.



Vigilar toda su flota desde la pantalla o mostrar información de un buque en particular.



Visualizar las rutas de pesca en la pantalla con diversos fondos cartográficos para elegir. Gestionar los informes de capturas enviados por la aplicación de CLS para Android; visualizar y exportar los datos para realizar análisis complementarios.



Visualización de las posiciones del buque superpuestas a los datos oceanográficos (p. ej.: altura de la superficie del mar, color, temperatura de la superficie del mar, corrientes, etc.). Medir distancias desde un buque hasta un punto.